

これまで屋外では原則不要、屋内では原則着用としていましたが

令和5年3月13日から

マスク着用は個人の判断が基本となります

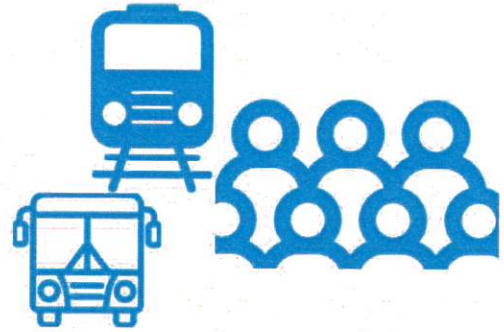
ただし、以下のような場合には注意しましょう

周囲の方に、感染を広げないために

マスクを着用しましょう



受診時や医療機関・
高齢者施設などを訪問する時



通勤ラッシュ時など混雑した
電車・バスに乗車する時

ご自身を感染から守るために

マスク着用が効果的です



高齢者



慢性肝臓病
がん
心血管疾患 など

基礎疾患を有する方



妊婦

重症化リスクの高い方が感染拡大時に混雑した場所に行く時

本人の意思に反してマスクの着脱を強いることがないよう、
個人の主体的な判断が尊重されるよう、ご配慮をお願いします

※事業者の判断でマスク着用を求められる場合や従業員がマスクを着用している場合があります

令和5年3月13日から マスク着用は、 個人の選択 が尊重されます

これからのコロナを
一緒に考えていくホ!



漫画で解説!
今後の感染対策について

マスク着用を推奨する場面



病院に行くとき



高齢者施設など
に行くとき



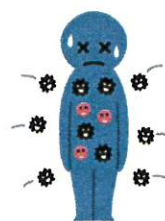
混雑した乗り物の中

かぜ症状のある方
かぜ症状のある
同居家族がいる方



やむを得ず外出する際は
マスクを着用

マスク着用が
効果的な方



重症化リスクの高い方
が混雑した場所へ行くとき

『ご自身』や『身近な人』を守るために、考えよう

※事業者の判断で、従業員や利用者がマスク着用を求められる場合があります。

様々な理由から、マスクを着用できない方も、
マスクを着用する必要がある方もいらっしゃいます。

『正しく理解し、思いやりのある行動を』



引き続き、基本的な感染対策のご協力をお願いします。